

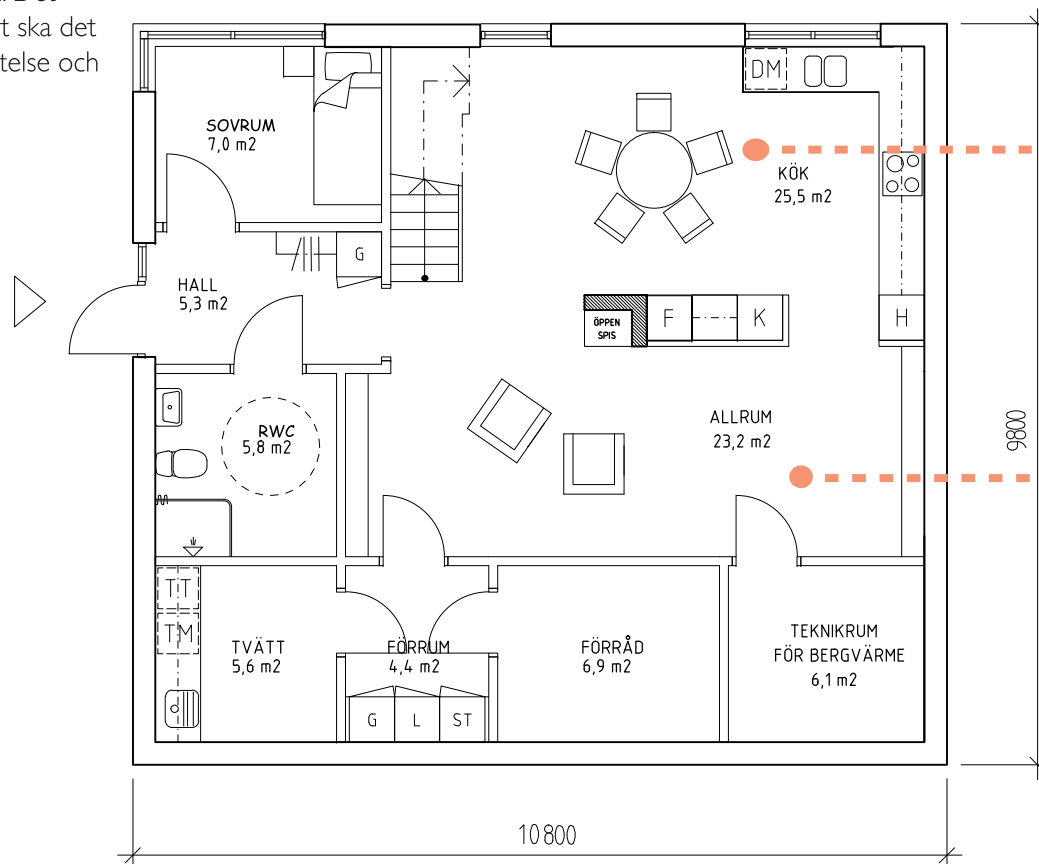
PLANRITNINGAR

Måtten på planritningen ska anges i millimeter.
Byggnadens area ska vara lätt att beräkna.

Entréplanet ska vara tillgängligt och användbart för personer med nedsatt rörelseförmåga. Det innebär bland annat att det på entréplanet ska det finnas plats för kök, wc/dusch, plats för vistelse och avskild sovplats.

A

Markera var sektionen genom huset är tagen.

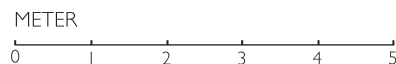


Visa gärna möblering.

Ange gärna rummets funktion och area.

BYGGNADSAREA
BYGGNADSAREA TOTAL: 106 m²

A



BYGGLOVHANDLING

KV. SNÖFLINGAN 1:13
ENTRÉPLAN

Ritn.nr.A2
2008-07-04

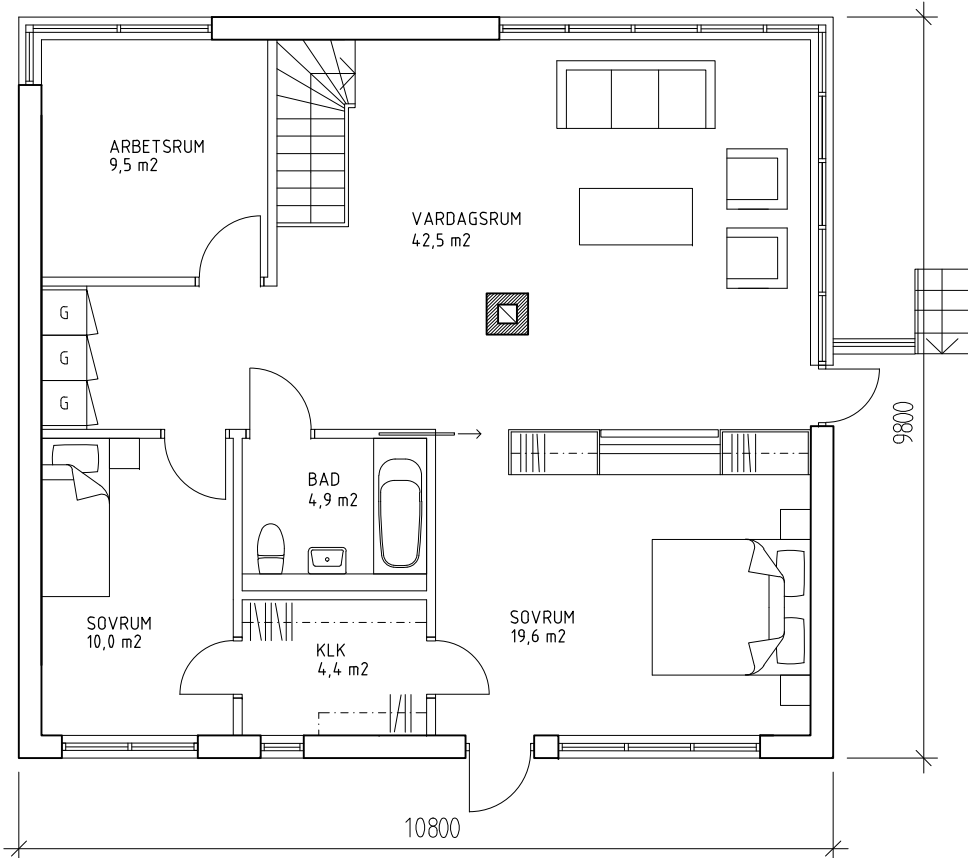
REV: 2010-01-13

Skala 1:100

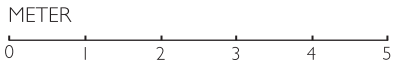
RITAD AV: MIA HANSSON, ARKITEKT

Ange vad som ändras vid ev. revidering

A ↙



A ↙



BYGGLOVHANDLING

KV. SNÖFLINGAN 1:13

ÖVRE PLAN

Ritn.nr.A3
2008-07-04

REV: 2010-01-13
RITAD AV:

Skala 1:100

MIA HANSSON, ARKITEKT